

取扱説明書

この度は本製品をお買い上げいただき、ありがとうございます。
ご使用になる前に、本説明書をよくお読みのうえ、正しくお使いください。
なお、本説明書は大切に保管してください。



- 本製品は単独では使用できません。別途、ITEM No.2922、または、ITEM No.2923のラインイルミ専用LEDをお買い求めください。
- 本製品は車内専用です。車外には取り付けしないでください。
- 直射日光に当たる箇所や、高温・多湿になる場所を避けて取り付けしてください。変色や劣化の原因になります。
- 本製品を保管する際は高温・多湿の場所を避けて保管してください。

使用上の注意

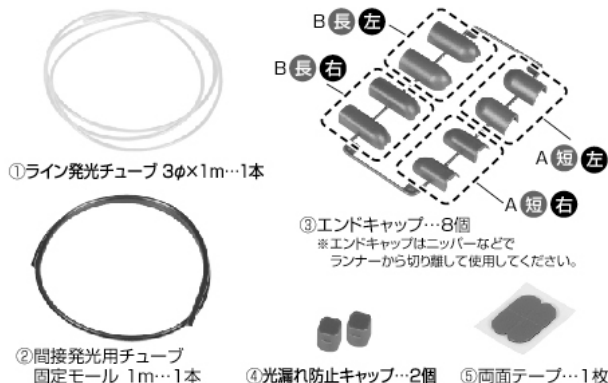
- 本製品はDC12V車専用です。DC12V車以外には使用しないでください。
- 本製品が摩擦・損傷・変形した場合は直ちに使用を中止し、新しい製品と交換してください。
- 本製品は車内専用です。車外には取り付けしないでください。
- 本製品を直射日光に当たる箇所や高温・多湿になる箇所へ取り付けしないでください。変色や劣化の原因になります。
- 本製品は防水タイプではありません。水のかかる箇所への取り付けはおこなわないでください。
- 本製品を鋭角に曲げないでください。
- 固定する箇所の油分・水分・汚れを取り除き、しっかりと取り付けしてください。
- 取り付け後、接続のゆるみ、脱落などが無いが定期的に確認をおこなってください。
- 運転の妨げにならない箇所に付けてください。
- 安全の確保など、取り付け作業は自己責任においておこなってください。
- 用途以外での使用はしないでください。
- 本製品は自動車用です。自動車以外には使用しないでください。

- ※ 保安基準に違反するような取り付けはしないでください。
- ※ 本製品を改造して使用された場合の事故について、当社は一切責任を負いません。
- ※ 取り付け不備や配線ミスなどによる事故について、当社は一切責任を負いません。
- ※ 仕様および外観は、改良のため予告なく変更する場合があります。

使用工具

- 電工ペンチ ●ニッパー ●はさみ ●内張りはがし ●配線ガイド
- ※上記に記載した工具は代表例です。必要に応じて他の工具もご使用ください。

内容物



発光チューブの取り扱いについて

ラインイルミ 間接発光チューブを取り付ける場合、以下の点に注意して作業をおこなってください。

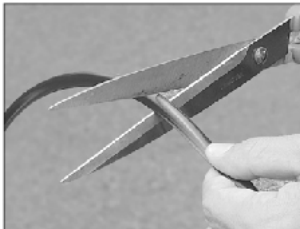
- 発光チューブの表面にキズがつかないようにしてください。キズが入ると発光時にキズの部分が著しく明るく見えることがあります。
- 発光チューブを複数回曲げないようにしてください。発光時に間接光にバラつきが生じることがあります。

取り付け手順 (ダッシュパネルに取り付ける場合)

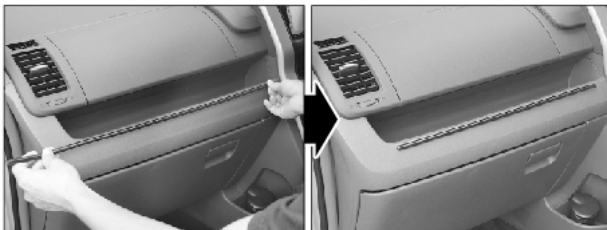
1 取り付ける箇所の油分・水分・汚れをしっかりと拭き取ります。



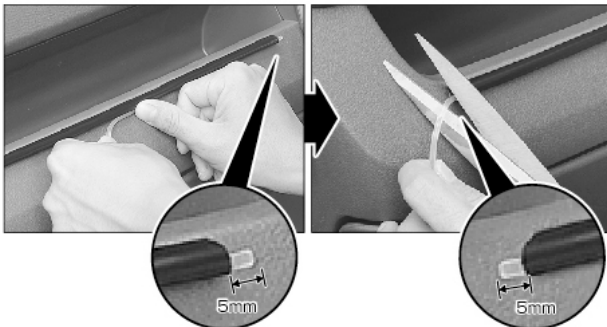
2 取り付ける箇所へモールをあて、必要な長さに合わせてカットします。



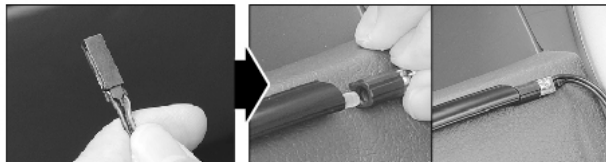
3 モールの両面テープのリケイ紙をはがし、取り付ける箇所に貼り付けます。



4 発光チューブをモールの溝に取り付けた後、モール両端から5mm出るようにカットしてください。



5 ラインイルミ専用LED (別売) に両面テープを貼り付け、発光チューブに取り付けます。



専用LED

ITEM No.2922・2923
ラインイルミ専用LED

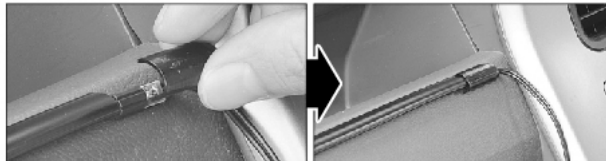


別売

専用LEDの取り付け方法

- 1 安全のため、バッテリーのマイナスターミナルを外してください。
- 2 白ライン入りのコードを⊕(ACC電源など)へ接続してください。
- 3 黒色のコードを⊖(ボディアース)へ接続してください。
- 4 固定する箇所の油分・水分・汚れを取り除き、付属の両面テープでしっかりと固定してください。
- 5 バッテリーのマイナスターミナルを取り付けてください。

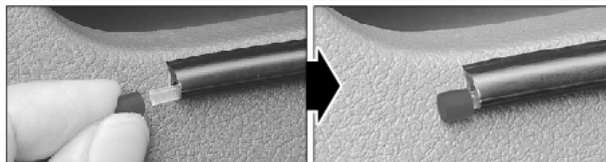
6 ラインイルミ専用LEDにエンドキャップBを上からかぶせて取り付けます。
※エンドキャップには左右それぞれ向きがあります。配線を出す向きによりエンドキャップをお選びください。



7 ラインイルミ専用LEDを取り付けた反対側のチューブ先端に光漏れ防止キャップを取り付けます。

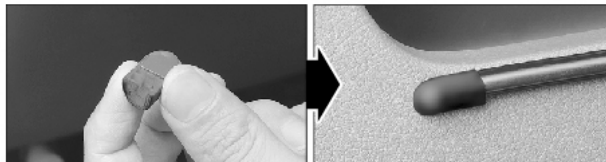
POINT 発光チューブを50cm以上の長さで使用する場合

間接光をより均一にするためには両側からラインイルミ専用LEDを取り付けます。



8 エンドキャップAに両面テープを貼り付け、リケイ紙をはがして光漏れ防止キャップの上からかぶせて取り付けで完成です。

※両側にラインイルミ専用LEDを取り付けた場合は必要ありません。



取り付け時の注意

- モールの車両側に取り付ける場合、固定する箇所の油分・水分・汚れを取り除きしっかりと取り付けてください。
- モール用両面テープは、性質上取り付け直後は十分な接着力が得られません。テープ本来の接着力を得るには24時間程度必要です。詳しくは、製品パッケージやエーモンオフィシャルウェブサイト(<http://www.amon.co.jp>)をご覧ください。