

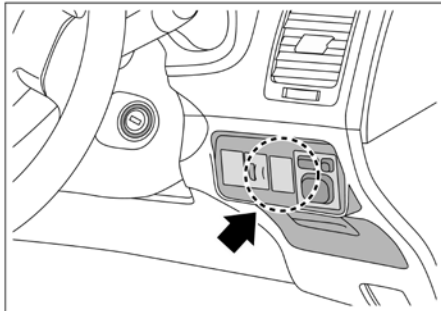
## 取付説明書

### 取り付け手順

**!** 必ず「使用上の注意」をよく読み、正しく使用してください。

**1** バッテリーのマイナスターミナルを外す  
 安全のため、バッテリーのマイナスターミナルを外す。

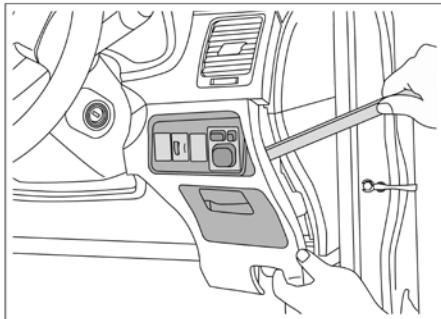
**2** 空きスイッチパネルの位置を確認する



ハンドル周辺の空きスイッチパネルの位置を確認する。

**POINT** 車種によってはハンドル周辺以外に空きスイッチパネルがある場合があります。

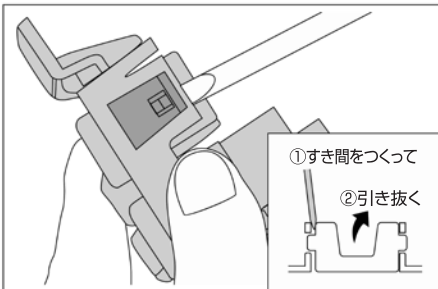
**3** 周辺パネルを取り外す



パネルはがし(別売)を使って周辺パネルを取り外す。  
 ネジ止め箇所がある場合はドライバーを使用する。  
 ※車種ごとの周辺パネルの詳しい取り外し方はディーラーなどで確認してください。

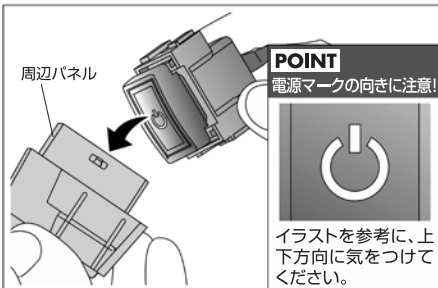
**POINT** パネルはがしが当たる場所を養生テープなどで保護するとキズ防止になります。

**4** 空きスイッチパネルを取り外す



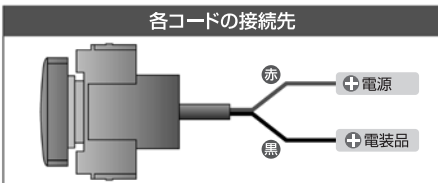
マイナードライバーなどを使用してツメのロック部分にすき間を作り、後方に引き抜くように取り外す。

**5** スイッチを取り付ける



スイッチの向きに注意して、周辺パネル後方からカチッと音がするまで押し込む。

**6** 配線コードを接続する



「各コードの接続先」と台紙記載の「配線例」を参考に各コードを接続する。

※電装品保護のため、電源側には電装品の容量に合ったヒューズとヒューズホルダーを使用してください。

**7** 電装品の作動確認をする

バッテリーのマイナスターミナルを取り付け、各電装品が正常に作動するか確認する。

※確認後、配線バンドなどを使用し、各コードを運転の妨げにならないようにしっかりと固定してください。

**8** 周辺パネルを元に戻す

手順**3**で取り外した周辺パネルを元に戻す。